

# IL CASTELLO DEI NUMERI

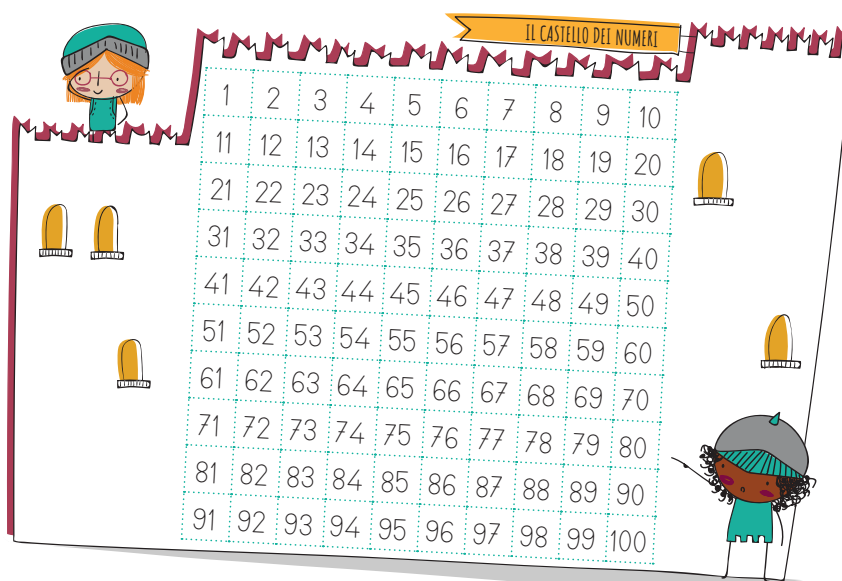
## DESCRIZIONE DEL SUPPORTO

La tabella dei 100 numeri, rappresentata sottoforma di “castello dei numeri”, è uno strumento molto conosciuto e utile da appendere in aula.

In questo documento sono disponibili cinque varianti del castello. Non esiste una variante corretta: tutte le disposizioni possono essere utili a seconda dell'obiettivo. È buona prassi abituare gli allievi a orientarsi con diverse rappresentazioni del castello dei numeri.

## MATERIALE ALLEGATO

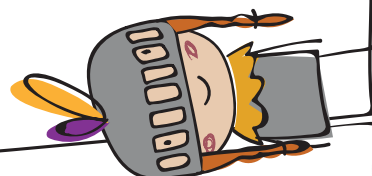
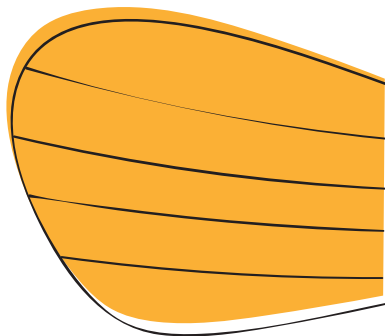
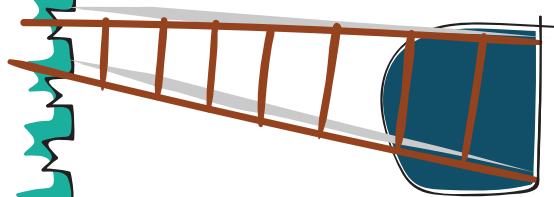
- Il castello dei numeri da 0 a 99
- Il castello dei numeri da 99 a 0
- Il castello dei numeri da 1 a 100
- Il castello dei numeri da 100 a 1
- Il castello dei numeri (vuoto) con cartellini numerici

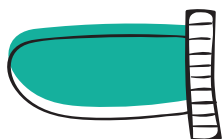
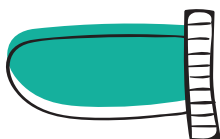
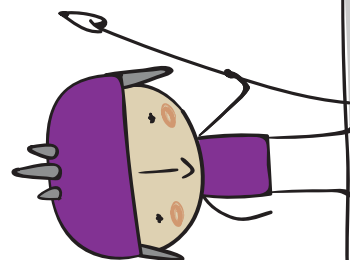
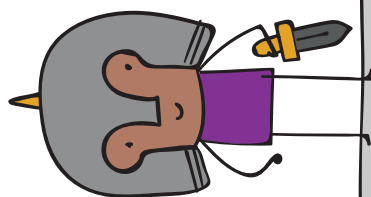


IL CASTELLO DEI NUMERI

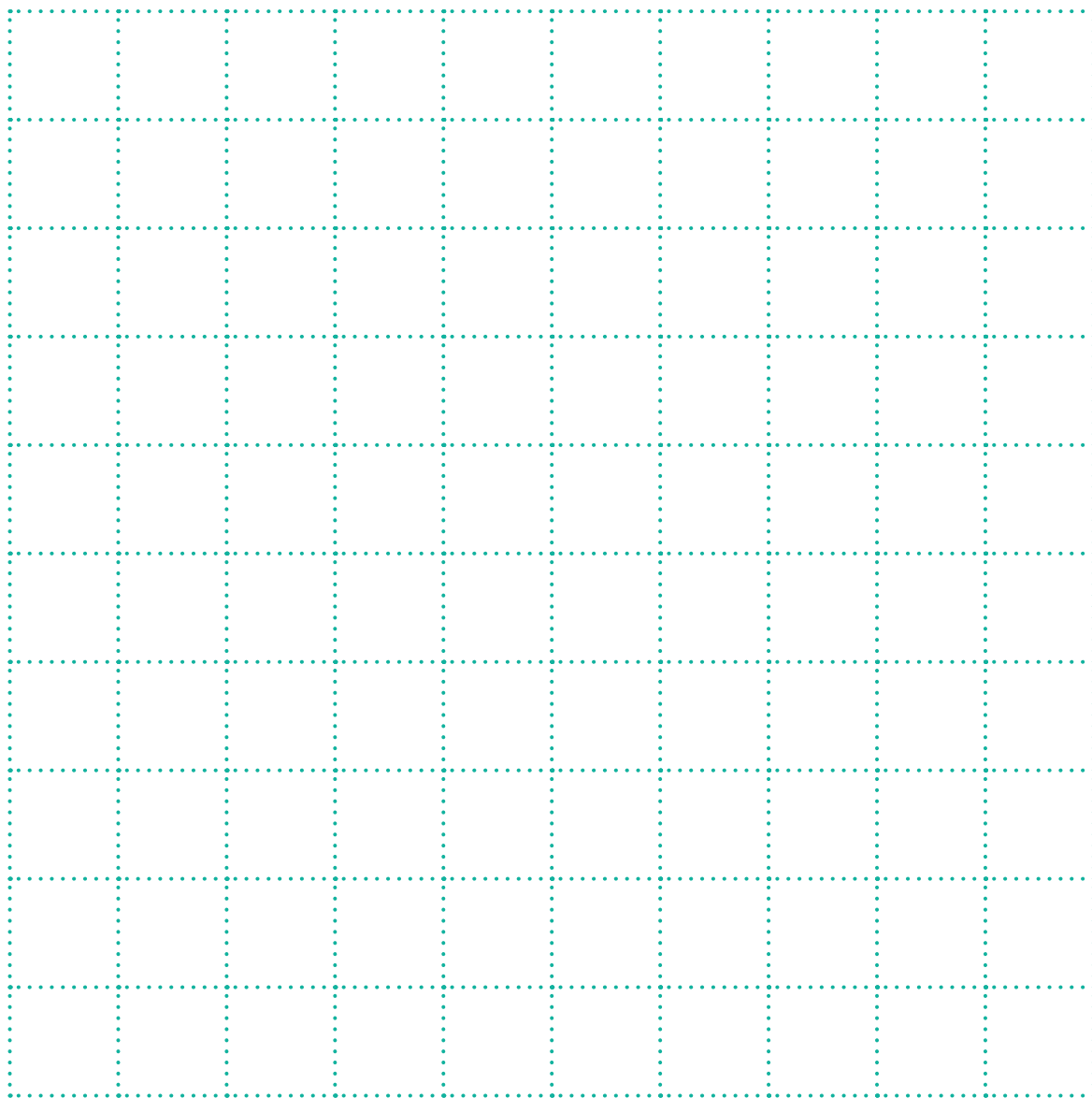


82

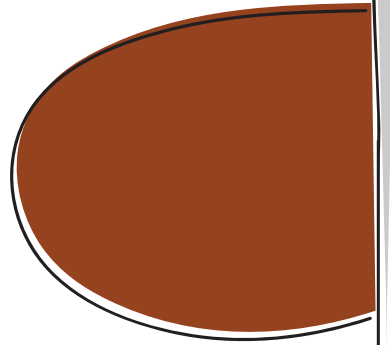
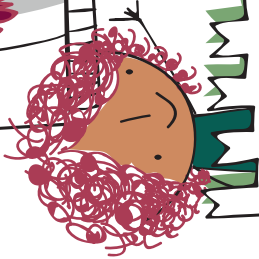
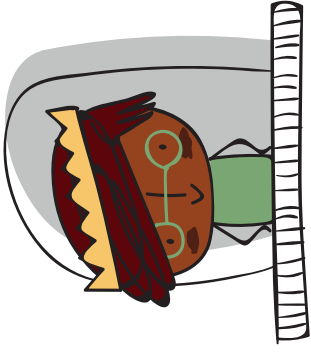




## IL CASTELLO DEI NUMERI



## IL CASTELLO DEI NUMERI



# IL CASTELLO DEI NUMERI

